

► Heizkörpererkennungs- und Bewertungssystem

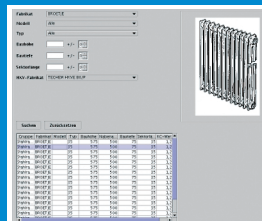
Umfangreiche Heizkörperdatenbank mit ca.

- 4.000 Heizkörperfabrikaten
- 15.000 Heizkörperabmessungen
- 1.000 Abbildungen
- 200 Kc-Werte verschiedener HKV-Hersteller

Das Heizkörpererkennungs- und Bewertungssystem ist voll in unser Abrechnungssystem integriert.

Das Heizkörpererkennungs- und Bewertungssystem kann jedoch auch als eigenständiges Programm verwendet werden.

Das Programm wird nur lizenziert und ist mittels Lizenzserver geschützt.



► Datentausch

Austausch von Mieter- und Abrechnungsdaten zwischen dem Abrechnungssystem und Hausverwaltungsprogrammen.

Der Datentausch erfolgt nach den allgemeinen Richtlinien der Arbeitsgemeinschaft Heiz- und Wasserkostenverteilung e.V. bzw. nach den Anforderungen der individuellen Verwaltungsprogramme.



Ingenieurbüro Axel Gengenbach

Nachfeldstrasse 4
82490 Farchant

Telefon 0 88 21 - 96 22 - 0
Telefax 0 88 21 - 96 22 - 20

email: info@datamess.net
<http://www.datamess.net>

Software für den Abrechnungsdienst

Gengenbach

Software für den Abrechnungsdienst

► Professionelle Lösungen für die Erstellung von:

- Heizkostenabrechnungen
- Warmwasserkostenabrechnungen
- Hausnebenkostenabrechnungen
- Betriebskostenabrechnungen

geeignet für alle

- Wärmemessdienste
- Energieversorgungsunternehmen
- Hausverwaltungen

Wissensvorsprung und eine 40jährige Erfahrung in der Abrechnungsbranche garantieren Ihnen ein Produkt der Spitzenklasse.

Ein modernes Datenbanksystem, zusammen mit einer grafischen Oberfläche erlauben eine Vielfalt von Möglichkeiten und eine bisher nicht gekannte Flexibilität in der Abrechnung.

► Kurzbeschreibung von DATAmess der intelligenten Abrechnungs-Software (Vollversion):



Beliebig viele Abrechnungseinheiten für Heizkosten und/oder Warmwasserkosten und/oder Betriebskosten.

Innerhalb einer Abrechnungseinheit haben Sie für jede Kostenart beliebig viele Verteilmöglichkeiten auf Hausanschlussstationen, Nutzergruppen und Verbrauchsgruppen, sowie auf Anteile und Verbrauchsgeräte.

Innerhalb eines Gesamt-Abrechnungszeitraumes können für jede Kostenart beliebig viele individuelle Kostenzeiträume angelegt werden.

Eine Vielzahl von Kostenverteilern und Wertermittlern sorgen für die gewünschte Verteilung der Kosten auf z.B. Heizungs- und Warmwasserkosten bzw. Grund- und/oder Verbrauchskosten und für die Ermittlung von Verbrauchswerten z.B. bei Schätzungen, Verbrauchsaufteilungen, sowie von Pauschalen und dergl.

Beliebig viele Kosten, wie z.B. Brennstoffkosten, Tarifikosten und Betriebskosten können für jede Verteilebene vorgegeben und abgerechnet werden.

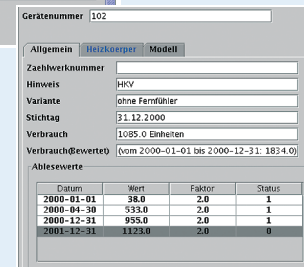
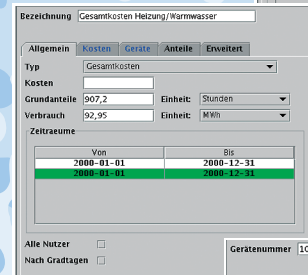
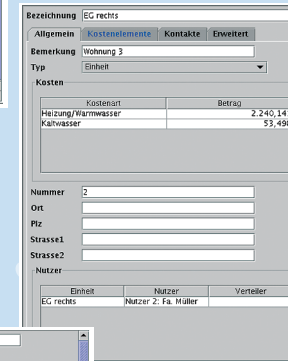
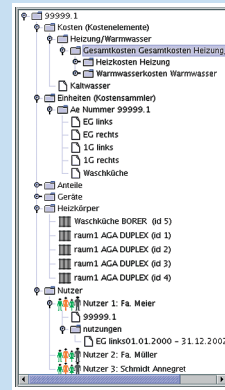
Es stehen beliebig viele Umlageschlüssel für die Kosten zur Verfügung. Gemeinschaftsräume können auf mehrere Nutzer umgelegt werden. Die Ablesewerte werden der Abrechnungsperiode automatisch zugeteilt. Geräte mit Checkzahl werden auf richtige Ablesung überprüft. Beliebiger Austausch von Geräten im Zuge eines Wartungs- bzw. Eichdienstes. Gerätewechsel mit verschiedenen Messsystemen (z.B. Heizkostenverteiler) zu einem Stichtag.

DATAmess ermöglicht auch eine volle Integration zu unseren weiteren Programmmodulen, wie DATAmobile, DATAhubs, Textverarbeitung, Finanzbuchhaltung, Auftragsbearbeitung/Faktura und Warenwirtschaft (E-Shop).

► DATAmess - mehr als Abrechnung.

Das Programm wird nur lizenziert und ist mittels Lizenzserver geschützt.

► Programmmasken (Beispiele):



Mobile Datenerfassung Ablesung

► Planung

Planung und Durchführung von Ablesetouren unter Zuhilfenahme der mobilen Datenerfassung (MDE). Dem Aussendienst werden alle nötigen Informationen zur Durchführung einer Verbrauchsdatenerfassung vermittelt. Außerdem soll der Anwender Daten abgelesener Zähler, anderer oder nicht durchführbarer Tätigkeiten im PDA eintragen. Dabei erhält er Rückmeldung über bedendete oder noch zu bearbeitende Tätigkeiten.

► Anwendung

Das Anwendungsmenü und verschiedene Listenebenen mit weiteren Aufklappenmenüs vermitteln einen schnellen Überblick über die abzuarbeitenden Aufträge, Liegenschaften, Nutzer und Geräte.

Viele Funktionen der Anwendung sind, soweit möglich, per Tastendruck erreichbar. Dies dient vor allem der schnellen Bedienbarkeit der Anwendung. Die Funktionen sind auch per Stifteingabe, per Touchscreen oder Menüeintrag erreichbar.

Die Suchmaske erlaubt die Volltextsuche in verschiedenen Ebenen. Die Voreinstellungen der Suchmaske sind parametrierbar.

Das Programm prüft die Daten bereits vor Ort auf logische Richtigkeit und speichert diese ab, also

- mehr Sicherheit und
- mehr Plausibilität.

Einstellungen ermöglichen dem Nutzer, das Programm seinen eigenen Wünschen anzupassen. Es wird zwischen Allgemein-, Navigations- und Suchereinstellungen unterschieden.

► Abrechnung

Über angepasste Transferprogramme gelangen die Messwerte direkt in das Abrechnungssystem und können dort weiter bearbeitet werden. Dabei erfolgen weitere umfangreiche Plausibilitätsprüfungen, d.h. Minimierung potenzieller Fehlerquellen.



Übersichtliche Masken. Bedienung per Explorermenü. Schnelle Übersichts- und Auskunftsmöglichkeiten. Spezialprogramme für Batcheingabe, etc.